

# iLOQ AVAIN K10S.3 KÄYTTÖ- JA HUOLTO-OHJE

FIN 40635

iLOQ Avain K10S.3 käyttö- ja huolto-ohje v. 1.0

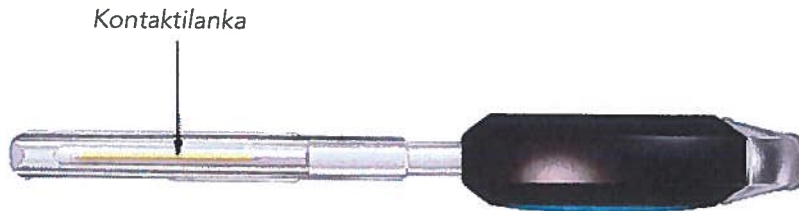


## **KÄYTTÖOHJE**

Työnnä avain lukkosylinteriin perille saakka ja käännä. Mikäli lukko ei aukea, poista avain lukosta ja toista toimenpide hitaammin tasaisella nopeudella. Lukkosylinteri tuottaa sekä lukon, että avaimen elektroniikan tarvitseman sähköenergian avaimen työntöliikkeestä. Mikäli työntöliike on liian nopea, lukko pysyy lukitussa tilassa.

## **HUOLTO-OHJE**

Avaimen metalliosassa oleva kontaktilanka on pidettävä puhtaana. Mikäli lanka likaantuu, puhdista se pehmeällä pyyhkeellä. Jos kontaktilangassa on vaurioita tai langan kosketuspinta on mennyt rikki, avain on korvattava uudella.

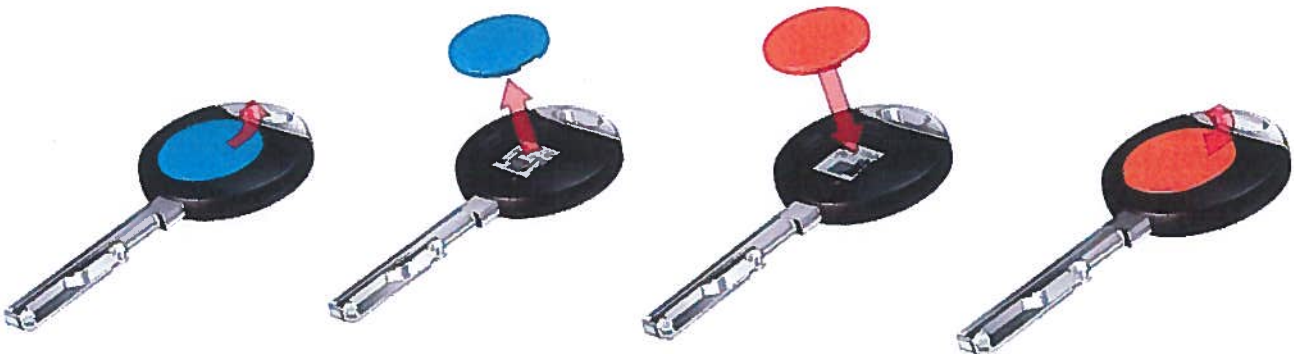


iLOQ-avainta ei tule käyttää mihinkään muuhun kuin tässä käyttöohjeessa mainittuun tarkoitukseen. iLOQ-lukkosylinteriin ei tule työntää mitään vierasta esinettä tai avainta. Avainta ei saa muokata millään tavalla. Nämä ja mahdolliset muut ohjeet tulee luovuttaa käyttäjälle.

## **AVAIMEN VÄRIMERKIN VAIHTO**

Avaimen värimerkki on vaihdettavissa. Irrota värimerkki kääntämällä sitä joko peukalolla tai terävällä työkalulla n. 45 astetta vastapäivään. Nosta värimerkki pois ja laita uusi paikalleen. Lukitse se kääntämällä värimerkkiä n. 45 astetta myötäpäivään.

Huom. Harmaan värinen värimerkki ei ole irrotettavissa.



iLOQ Oy, Oulu, Finland  
[www.iLOQ.com](http://www.iLOQ.com)