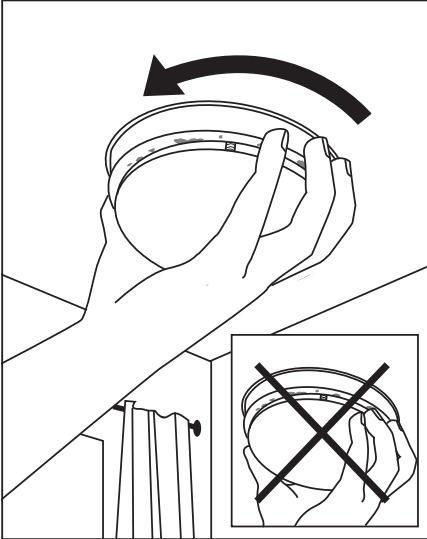
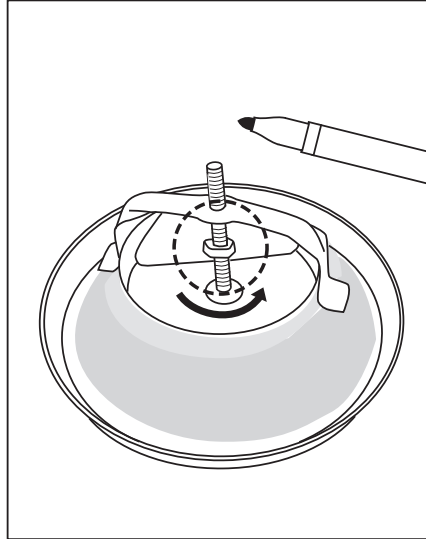


## Ilmanvaihtoventtiilien puhdistus: tuloventtiilit

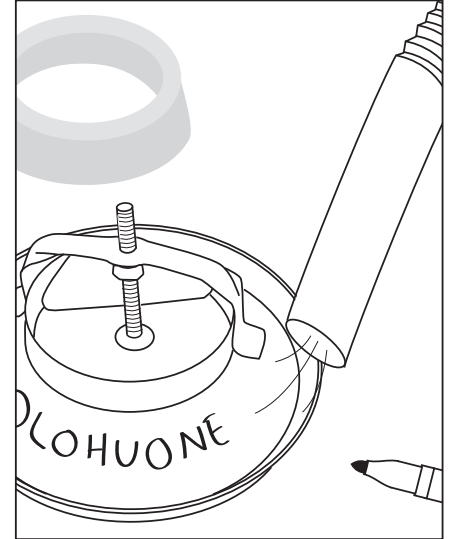
Jos mahdollista, kytke asuntosi ilmanvaihto pois päältä tai minimiteholle ennen venttiilien irrotusta.



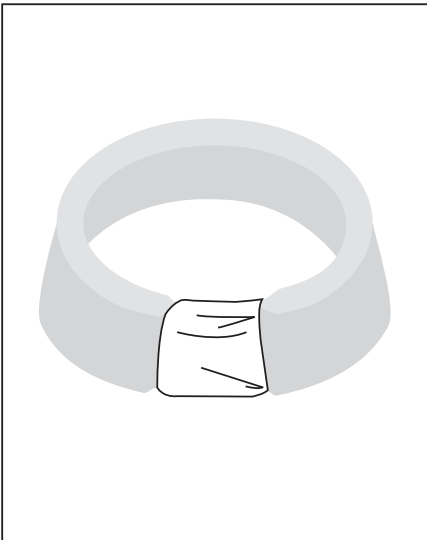
Irrota venttiili kiertämällä se irti kuvan osoittamalla tavalla (tai vetämällä alaspäin vanhemmissa malleissa). Keskiosan asentoa eli venttiilin avausta ei saa muuttaa!



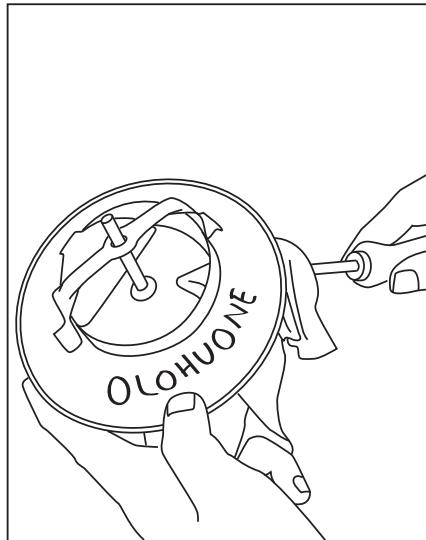
Jos venttiilissä oleva mutteri on löystynyt, kiristä mutteri kiinni. Jos irrotat venttiilit useasta eri huoneesta, merkkää venttiileihin esimerkiksi tussilla niiden sijainti asunnossa.



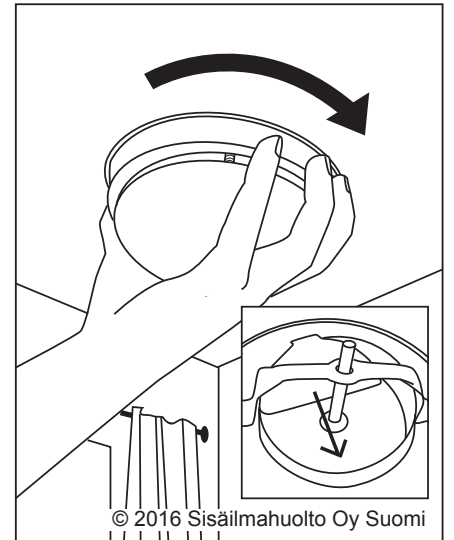
Irrota vaahtomuovitiiviste ja imuroi venttiili sisältä ja ulkoa.



Tiivisteiden tulee olla ehjät: jos tiiviste on rikki, voit korjata sen teippaamalla. Jos tiiviste murenee, hanki tilalle uusi esimerkiksi rautakaupasta.

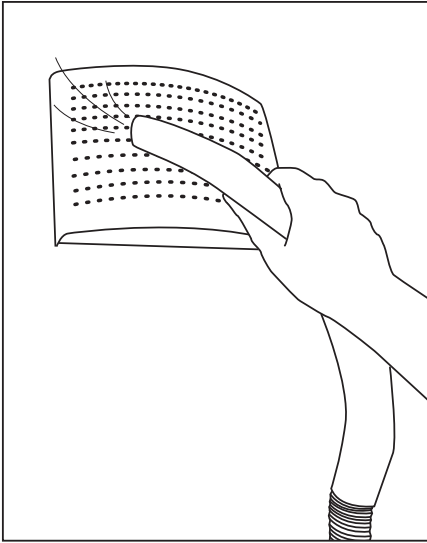


Imuroinnin jälkeen kiepauta ruuvi-meisselin ympärille kostea liina ja pyyhi venttiilin väliköt. Varmista, ettei meisseli naarmuta venttiiliä. Voit myös upottaa venttiilin pesuaineliuokseen, jonka jälkeen huuhtelee ja kuivaa venttiili huolellisesti.

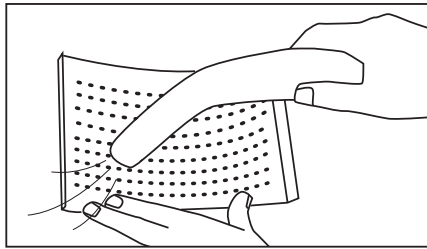
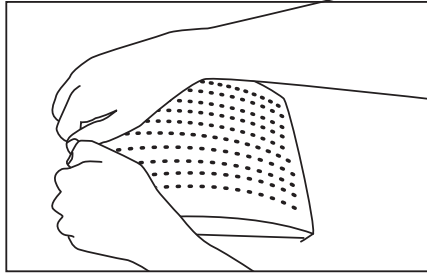


Laita vaahtomuovitiiviste takaisin venttiin sisälle ja kiinnitä venttiili takaisin paikalleen. Venttiilissä olevan suuntauslevyn on oltava suunnattuna kohti huoneen keskustaa. Eli itse levyn tulee olla huoneen nurkan puolella.

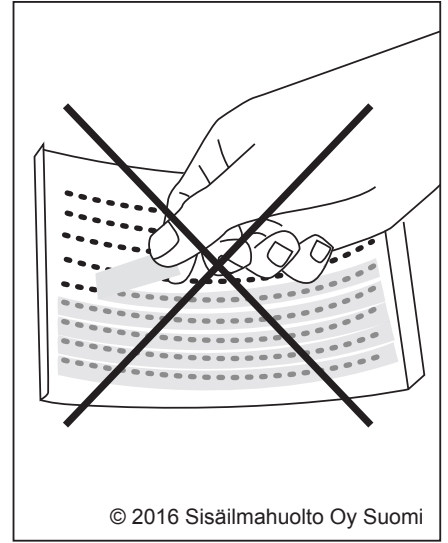
Tuloilmasäleikön puhdistus:



Puhdista seinässä oleva säleikkö imuroidamalla.



Voit myös irrottaa säleikön seinästä perusteellisempaa imurointia varten.



© 2016 Sisäilmahuolto Oy Suomi

Säleikössä saattaa olla teippejä, joilla säädellä tuloilman määrää: älä poista näitä teippejä! Laita säleikkö lopuksi takaisin paikoilleen seinälle.